

收获更多阳光

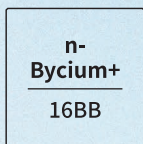
JA SOLAR  
晶澳太阳能

# 640W



## JAM78D40 GB n型双面双玻光伏组件

### 更好的电池



多主栅半片技术

# 26%



高达  
电池转换效率

### 更可靠的组件



更出色的  
发电能力

LID

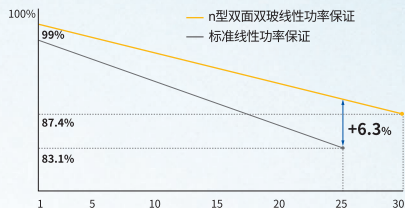
更低的  
LID衰减



更优异的  
弱光响应

°C

优异的  
温度系数特性

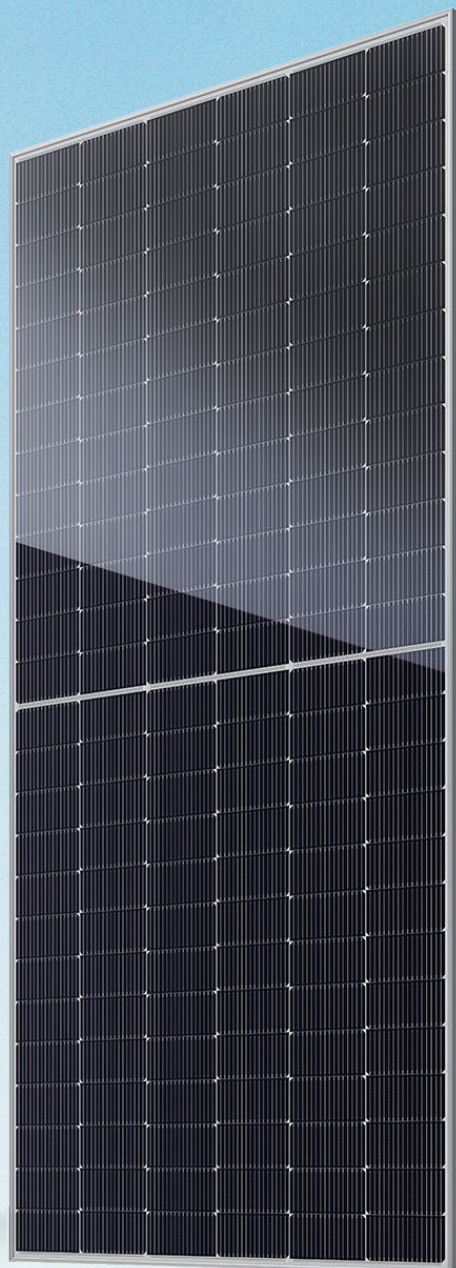
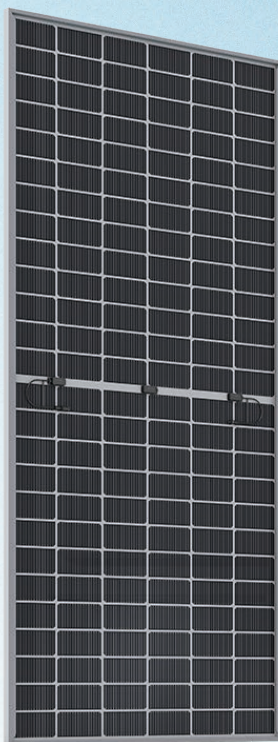


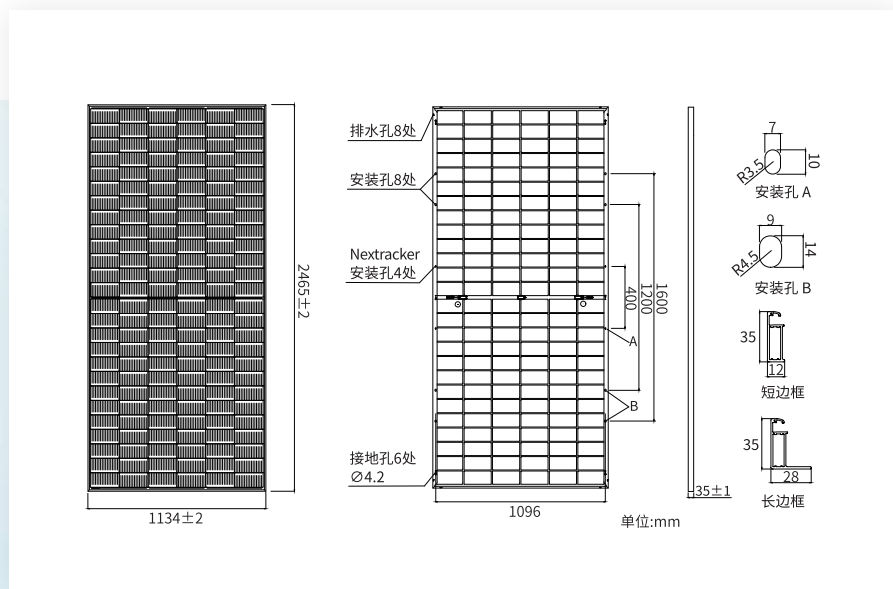
12 12年产品材料与工艺质保

30 30年线性功率输出质保 | 首年1% 经年0.4%

### 全面的产品及体系认证

- IEC 61215, IEC 61730
- ISO 9001: 2015 质量管理体系
- ISO 14001: 2015 环境管理体系
- ISO 45001: 2018 职业健康安全管理体系
- IEC 62941: 2019 地面用光伏组件 光伏组件制造质量体系





## 机械参数

电池类型	单晶
组件重量	34.6kg
组件尺寸	2465±2mm×1134±2mm×35±1mm
线缆截面积	4mm <sup>2</sup> (IEC), 12 AWG(UL)
电池片数量	156(6×26)
接线盒	IP68, 3个二极管
连接器	QC 4.10-351/ MC4-EVO2A
线缆长度(包含连接器)	300mm(+)/400mm(-)
正面玻璃/背面玻璃	2.0mm/2.0mm
包装信息	31块/托, 496块/40HQ 集装箱

注:边框颜色及线缆长度可按需定制

## 电性能参数(STC)

型号	JAM78D40 615/GB	JAM78D40 620/GB	JAM78D40 625/GB	JAM78D40 630/GB	JAM78D40 635/GB	JAM78D40 640/GB
最大功率(P <sub>max</sub> )[W]	615	620	625	630	635	640
开路电压(V <sub>oc</sub> )[V]	55.79	55.99	56.18	56.38	56.57	56.76
最大功率点的工作电压(V <sub>mp</sub> )[V]	47.24	47.43	47.61	47.80	47.98	48.16
短路电流(I <sub>sc</sub> )[A]	13.69	13.74	13.79	13.84	13.89	13.94
最大功率点的工作电流(I <sub>mp</sub> )[A]	13.02	13.07	13.13	13.18	13.23	13.29
组件效率[%]	22.0	22.2	22.4	22.5	22.7	22.9
功率公差	0~+3%					
短路电流温度系数(α <sub>Isc</sub> )	+0.046%/°C					
开路电压温度系数(β <sub>Voc</sub> )	-0.260%/°C					
最大功率温度系数(γ <sub>Pmp</sub> )	-0.290%/°C					
标准测试条件(STC)	辐照度1000W/m <sup>2</sup> , 电池温度25°C, 光谱AM 1.5G					

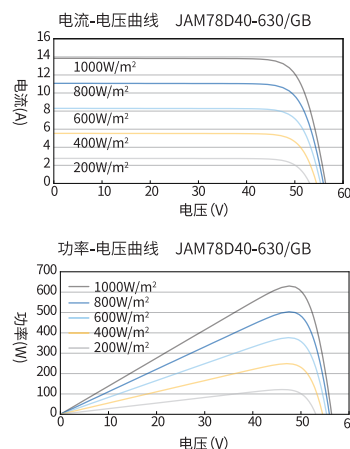
注:在该产品目录中的电性能参数并不单指一块组件,也并不是合约中承诺内容。电性参数只做不同组件类型间比较之用。

## 光辐照强度比为10%条件下的电性能参数

型号	JAM78D40 615/GB	JAM78D40 620/GB	JAM78D40 625/GB	JAM78D40 630/GB	JAM78D40 635/GB	JAM78D40 640/GB
最大功率(P <sub>max</sub> )[W]	664	670	675	680	686	691
开路电压(V <sub>oc</sub> )[V]	55.79	55.99	56.18	56.38	56.57	56.76
最大功率点的工作电压(V <sub>mp</sub> )[V]	47.24	47.43	47.61	47.80	47.98	48.16
短路电流(I <sub>sc</sub> )[A]	14.79	14.84	14.89	14.95	15.00	15.06
最大功率点的工作电流(I <sub>mp</sub> )[A]	14.06	14.12	14.18	14.24	14.29	14.35
辐照强度比(背面/正面)	10%					

\* NextTracker安装方式的最大静载需要参考晶澳和NextTracker匹配性声明函。 \*\* 背面率=背面STC峰值功率/铭牌标称功率

## 特性曲线



## 应用条件

最大系统电压	1500V DC
工作温度	-40°C~+85°C
最大保险丝额定电流	30A
最大静态负载, 正面*	5400Pa(112 lb/ft <sup>2</sup> )
最大静态负载, 背面*	2400Pa(50 lb/ft <sup>2</sup> )
额定电池工作温度	45±2°C
背面率**	80%±10%
安全等级	Class II
防火性能	UL Type 29/Class C

