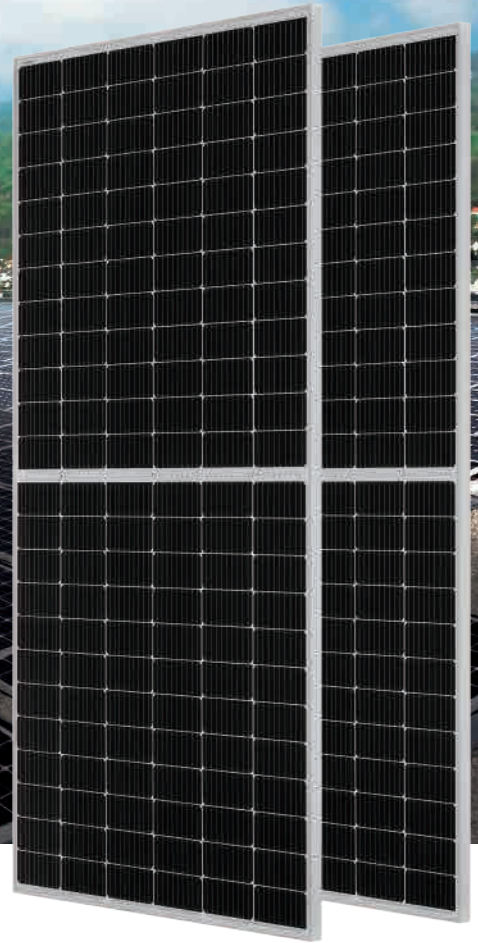


より多くの日光を収穫



PERC
単結晶

465W両面発電 ダブルガラスモジュール JAM72D20 440-465/MB シリーズ

商品紹介

両面発電モジュールにマルチバスバーとハーフセル技術を活用して高出力化を実現しました。裏面が表面の5~20%発電しますので、より高い収益性を実現できます。



ハーフセルによる配線
損失改善により5W以上
の出力アップ



朝夕や曇天などの低照度
であってもPERC特性によ
り出力アップ



両面ガラスながらフレ
ーム付き設計により、
従来と同様の設置
取付が可能



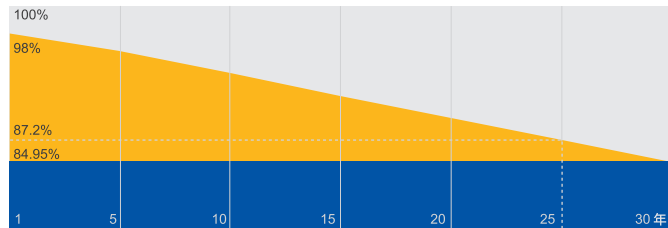
上下分割の並列回路
により木や建物の影に
よる影響を軽減



裏面発電により、5%~20%出力増加

保証

- 製品保証: 12年
- リニア性能保証: 30年



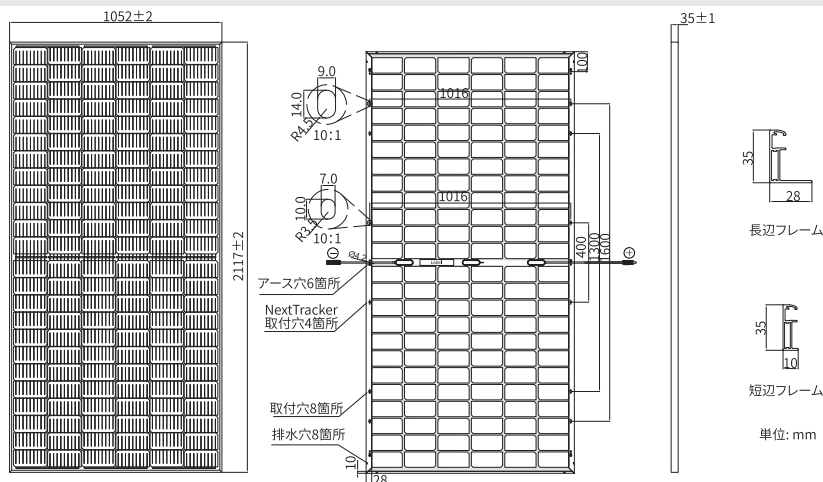
初年度出力ダウン率2%以下、2年目から30年まで年間出力ダウン率0.45%以下を保証する。

完備された製品認証及び マネジメントシステム認証

- IEC 61215, IEC 61730
- ISO9001:2015品質マネジメントシステム
- ISO14001:2015環境マネジメントシステム
- ISO45001:2018 労働安全衛生マネジメントシステム
- IEC TS 62941:2016 地上設置の太陽電池 (PV) モジュール、信頼性保証体制 (設計、製造及び性能保証) の要求事項



工程図面



製品仕様

セルタイプ	単結晶
モジュール質量	27.3kg±3%
モジュールサイズ	2117±2mm×1052±2mm×35±1mm
ケーブル断面積	4mm ² (IEC), 12 AWG(UL)
セル数	144(6×24)
J/BOX	IP68, 3 diodes
端子ボックスコネクタ	QC 4.10-35
ケーブル長さ (コネクタ含み)	縦置き:300mm(+)/400mm(-); 横置き:1200mm(+)/1200mm(-)
正面ガラス/裏面ガラス	2.0mm/2.0mm
梱包形態	30枚/PL, 600枚/40FTコンテナ

※フレーム色及びケーブル長さはニーズによりオーダーメイドが可能。

電気的パラメータ (STC標準条件)

型番	JAM72D20 -440/MB	JAM72D20 -445/MB	JAM72D20 -450/MB	JAM72D20 -455/MB	JAM72D20 -460/MB	JAM72D20 -465/MB
最大出力 (Pmax)	440	445	450	455	460	465
開放電圧 (Voc)	49.30	49.45	49.61	49.75	49.91	50.05
最大出力動作電圧 (Vmp)	40.60	40.91	41.21	41.52	41.79	42.09
短路電流 (Isc)	11.33	11.38	11.42	11.46	11.50	11.55
最大出力動作電流 (Imp)	10.84	10.88	10.92	10.96	11.01	11.05
モジュール変換効率 (%)	19.8	20.0	20.2	20.4	20.7	20.9
出力分類 (Power Selection)	0~+5W					
短路電流 (α _{Isc}) 温度係数	+0.044%/°C					
開放電圧 (β _{Voc}) 温度係数	-0.272%/°C					
最大出力 (γ _{Pmp}) 温度計数	-0.354%/°C					
標準的測定条件 (STC)	放射照度1000W/m ² 、セル温度25°C、スペクトルAM1.5					

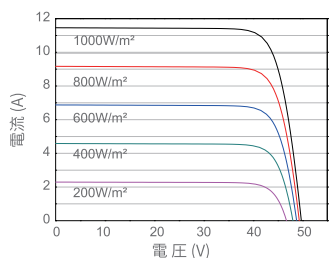
NOCT

動作条件

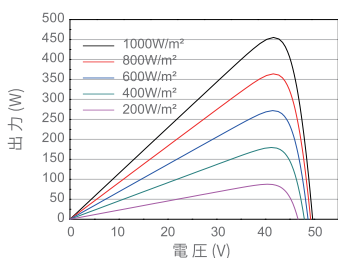
型番	JAM72D20 -440/MB	JAM72D20 -445/MB	JAM72D20 -450/MB	JAM72D20 -455/MB	JAM72D20 -460/MB	JAM72D20 -465/MB	動作条件	
最大出力 (Pmax)	333	336	340	344	348	352	最大システム電圧	1500V DC
開放電圧 (Voc)	46.40	46.65	46.90	47.15	47.37	47.58	動作温度	-40°C~+85°C
最大出力動作電圧 (Vmp)	38.70	38.95	39.19	39.44	39.65	39.86	最大ヒューズ定格	25A
短路電流 (Isc)	9.16	9.20	9.25	9.29	9.33	9.37	最大静的負荷、前面 最大静的負荷、背面	5400Pa (112 lb/ft ²) 2400Pa (50 lb/ft ²)
最大出力動作電流 (Imp)	8.60	8.64	8.68	8.72	8.77	8.82	NOCT	45±2°C
NOCT	放射照度800W/m ² 、環境温度20°C、スペクトルAM1.5、風速1m/s						背面率	70%±10%
※NextTracker取付方式について、正面最大静的負荷は2400Pa、背面最大静的負荷は2400Pa							防火性能	UL Type 29

I-Vカーブ

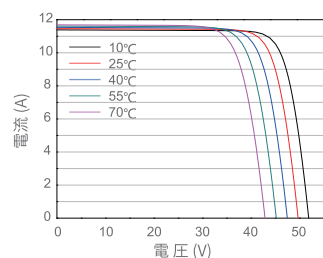
電流-I-Vカーブ JAM72D20-455/MB



出力-I-Vカーブ JAM72D20-455/MB



電流-I-Vカーブ JAM72D20-455/MB



本資料の記載内容は改良などのため予告なく変更することがあります。本製品のご使用に際しては、最新の仕様書で内容をご確認ください。